

Zadaci za pripremu

Zadatak 1

Kompanija Long Play je izradila projekat organizacije koncerta. Podaci su dati u tekstu koji sledi. Potrebno je:

a) Uraditi WBS projekta, tako što ćete aktivnosti date u tabeli povezati sa II nivoom WBS-a, koji obuhvata sledeće celine: A – Angažovanje izvođača, B – Analiza makrolokacije i rezervisanje hale, C – Pribavljanje dozvola, D – Priprema hale, E – Marketing i prodaja, F – Održavanje koncerta.

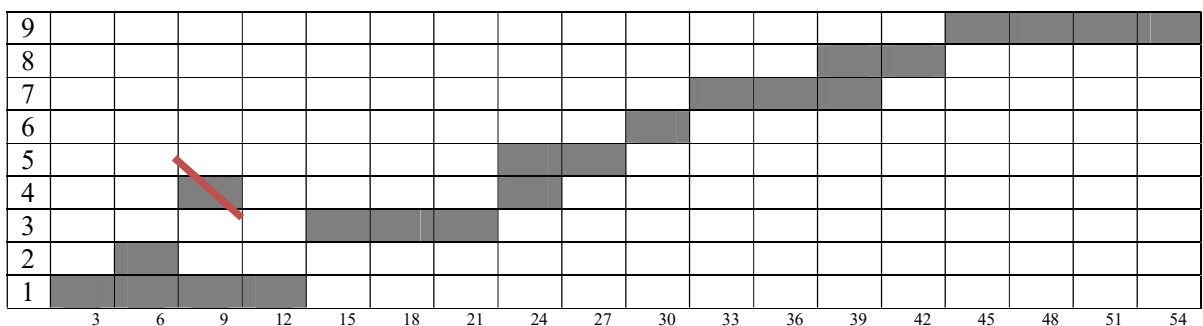
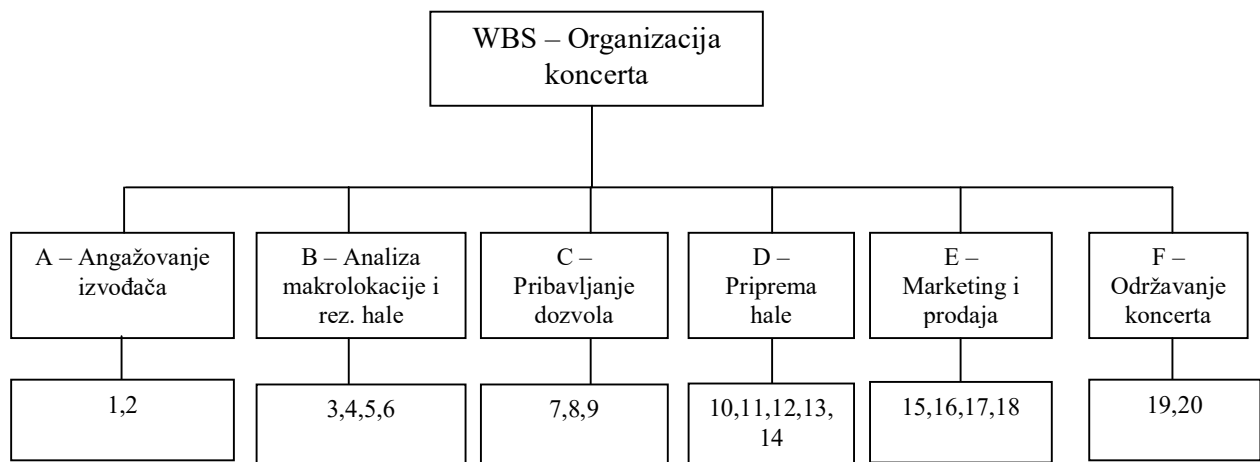
b) Nacrtati gantogram i odrediti trajanje celina Angažovanje izvođača, Analiza makrolokacije i rezervisanje hale, Pribavljanje dozvola, koristeći sledeću tabelu (preporučeni podeok je 3; preporučeni opseg: 60 dana):

R.b.	Aktivnost	Naredna aktivnost	Tip veze	t _{ij} [dan]
1.	Pregovori sa izvođačima	2,3	PP3, KP	12
2.	Sklapanje ugovora sa izvođačima	4	KP	3
3.	Analiza lokacije i okruženja	4,5	KP, KP	9
4.	Angažovanje obezbeđenja i kateringa	6	KP3	3
5.	Angažovanje tehničkog osoblja	6	PP	6
6.	Sklapanje ugovora sa halom u vezi rezervacije	7	KP	3
7.	Podnošenje prijave za organizovanje javnog skupa	8,9	PP6, KP3	9
8.	Podnošenje prijave protivpozarnoj policiji	10	KP	6
9.	Dobijanje dozvole gradskog sekretarijata za saobraćaj	10	KP6	12
10.	Čišćenje hale	11	PP3	9
11.	Montiranje bine	12, 13	KP, KP3	6
12.	Postavljanje rasvete i svetlosnih efekata	14	KK	3
13.	Instalacija audio- vizuelnih efekata	14	PP	3
14.	Uređivanje hale	15	KP3	9
15.	Angažovanje medija i početne aktivnosti prodaje	16, 17, 18	PP3,PP, PP18	15
16.	Angažovanje servisnih službi za prodaju karata	17	KP	6
17.	Prodaja karata	18	KP6	21
18.	Realizacija naplate od prodatih karata	19	KP	6
19.	Izvođenje repertoara	20	KP	3
20.	Medijsko izveštavanje			6

c) Odrediti ključne događaje celina Angažovanje izvođača, Analiza makrolokacije i rezervisanje hale, Pribavljanje dozvola.

d) Uraditi RACI matricu projekta na drugom nivou WBS-a, ako sledeći sektori kompanije rade na projektu: Projektni biro, Pravna služba, Sektor finansija, Sektor za marketing, Sektor za realizaciju:

- Sektor **Projektni biro** je odgovaran za celine Angažovanje izvođača, Pribavljanje dozvola, Održavanje koncerta i Marketing i prodaja. Takođe, izvršava sve aktivnosti celine Angažovanje servisnih službi za prodaju karata, uz konsultantsku podršku Pravne službe.
- Sektor **Pravna služba** izvršava aktivnosti koje se tiču Podnošenja prijave za organizovanje javnog nastupa.
- Sektor **finansija** zahteva informacije od Projektnog biroa o Održavanju koncerta. Takođe izvršava aktivnosti Prodaja karata i Realizacija naplate od prodatih karata zajedno sa Sektorom za marketing.
- Sektor **za marketing** zahteva izveštaje od Projektnog biroa o Medijskom izveštavanju.
- Sektor **za realizaciju** izvršava sve aktivnosti celine Održavanje koncerta.



Ključni događaji

- 01.02.2018. – Započeta faza angažovanje izvođača
- 13.02.2018. – Sklopljen ugovor sa izvođačima (Završena faza angažovanje izvođača)
- 03.03.2018. – Sklopljen ugovor sa halom u vezi rezervacije
- 15.04.2018. – Završena faza pribavljanje dozvola (Dobijene dozvola)

RACI matrica

OBS - Tim Faza - WBS	Projektni biro	Pravna služba	Sektor finansija	Sektor za marketing	Sektor za realizaciju
A – angaž. Izvo.	A				
B – Analiza makrolok.					
C – Pribavljanje dozvola	A	R			
D – Priprema hale					
E- Marketing i prodaja	A, R	C	R	R	
F – Održavanje koncerta	A		I	I	R

Zadatak 2

Kompanija Arhikom je uradila projekat izgradnje mosta. Podaci su dati u tekstu koji sledi. Potrebno je:

a) Uraditi WBS projekta, tako što će se aktivnosti date u tabeli povezati sa II nivoom WBS-a, koji obuhvata sledeće celine: A – Pribavljanje dokumentacije i plan mosta, B – Priprema i izgradnja pomoćnih objekata, C – Izrada konstrukcije mosta, D – Izrada betonskih delova mosta, E – Završni radovi, F – Stavljanje mosta u upotrebu i regulisanje plaćanja.
(3 boda)

b) Uraditi RACI matricu projekta na drugom nivou WBS-a, ako su sledeći pojedinci i organizacione jedinice angažovani na projektu: Izvođač radova, Šef gradilišta, Građevinski inženjer, Geodet, Finansijska služba, Pravna služba i Služba za kontrolu kvaliteta.

- **Izvođač radova** je odgovoran za pribavljanje dokumentacije i plana mosta, gde pravna služba izvršava aktivnost dobijanja potrebnih dozvola i ostale dokumentacije za početak izvođenja radova, a **geodet** pruža konsultantsku pomoć izvođaču, prilikom geodetskih premera.
- **Šef gradilišta** je odgovoran za pripremu i izgradnju pomoćnih objekata, izradu konstrukcije mosta i izradu betonskih delova mosta
- **Služba za kontrolu kvaliteta** zahteva informacije od šefa gradilišta o uzetom uzorku korišćenog materijala radi ispitivanja, dok **građevinski inženjer** pruža konsultantsku pomoć u vezi sa izradom konstrukcije mosta. Služba za kontrolu kvaliteta odgovorna je za ispitivanje i kontrole koje su neophodne za puštanje mosta u upotrebu, pri čemu se konsultuje građevinski inženjer.
- **Finansijska služba** izvršava isplatu izvođačima i podizvođačima. Takođe, finansijska služba zahteva izveštaj o ishodu tendera i pruža konsultantsku pomoć prilikom izrade plana projekta.
- **Pravna služba** izvršava izradu pravnih dokumenata koji su neophodni pre puštanja mosta u upotrebu.

c) Nacrtati gantogram i odrediti trajanje celina A - Pribavljanje dokumentacije i plana mosta i B - Priprema i izgradnja pomoćnih objekata (preporučeni podeok je 2)

d) Definisati ključne događaje za navedene dve celine pod c)

R. br.	Aktivnost	Naredna aktivnost	Tip veze	t _j (mes)
1	Javna licitacija (tender)	2, 3	KP2, KP4	4
2	Dobijanje potrebnih dozvola i ostale dokumentacije za početak izvođenja radova	3	PP4	6
3	Izrada plana projekta i organizacija radova	4	KP	8
4	Izrada dokumentacije nakon snimanja terena i geodetski premeri	5, 6, 7	KP, KP2, KP2	2
5	Priprema obezbeđivanja objekta (ograde, sigurnosne kamere, itd.)	6	KK	4
6	Izrada betonskih baza, skladišta, objekata za smeštaj radnika, toaleta i sl.	7	KP	6
7	Izrada infrastrukture oko objekta (prilaznica) i deponija	8	KK4	4
8	Dovoz potrebne mehanizacije, materijala za rad i opreme za zaštitu i bezbednost na izradi pomoćnih objekata	9	KP	6
9	Zemljani radovi u izradi pomoćnih objekata, sa finim planiranjem i odvozom viška zemlje na deponiju	10,11	KP, KP2	6
10	Postavljanje šipova u okviru konstrukcije mosta	11	PP4	8
11	Izrada stubova koji će nositi konstrukciju mosta	12	KK	12
12	Izrada čeličnih elemenata mosta	13	KP	10
13	Uzimanje uzorka korišćenog materijala radi ispitivanja i analize konstrukcije mosta	14	KP2	4

14	Izrada betonskih delova kolovoza	15	PP	10
15	Postavljanje šina	16	KK8	6
16	Zaštita mosta od spoljašnjih uticaja	17, 18, 19	PP4, KP, KP4	4
17	Asfaltiranje kolovoza	18	PP	6
18	Izrada pešačkih i biciklističkih staza	19	KP	8
19	Obeležavanje kolovoza i postavljanje saobraćajne signalizacije na betonskim delovima mosta	20	KP2	6
20	Završni radovi i postavljanje instalacija	21	KP	8
21	Rasveta mosta i postavljanje sigurnosnih ograda	22	KP2	4
22	Ispitivanja i kontrole mosta koje su neophodne za puštanje mosta u upotrebu	23	PP2	6
23	Uklanjanje mehanizacije, materijala i objekata sa gradilišta i završna kontrola	24, 25	PP, KP	2
24	Izrada pravnih dokumenata vezanih za završne radove	25, 26	KP, PP2	4
25	Proces primopredaje mosta i puštanje mosta u saobraćaj	26	PP2	2
26	Isplata izvođačima i podizvođačima i svođenje završnog računa	/	/	8

Zadatak 3

Za primer projekta izgradnje stambenog objekta (podaci dati u tekstu koji sledi) potrebno je:

- a) Uraditi WBS projekta, tako što će se aktivnosti date u tabeli povezati sa II nivoom WBS-a, koji obuhvata sledeće celine: A - Priprema; B - Stolarija; C – Obrada zidova; D - Parket; E – Keramika, F – Moleraj; G – Električna i vodoinstalacije; H - Završni radovi.
- b) Nacrtati RACI matricu na osnovu sledećih podataka:
Glavni izvođač je odgovoran za celine Stolarija, Obrada zidova, Parket, Keramika, Moleraj, Električna i vodoinstalacije i Završni radovi a izvršava sve aktivnosti celine Priprema uz konsultantsku podršku **Asistenta gl. izvođača**.
Asistent gl. izvođača zahteva informacije o celinama Stolarija, Obrada zidova, Parket, Keramika, Moleraj, Električna i vodoinstalacije i Završni radovi.
Glavni majstor za stolariju izvršava sve aktivnosti celine Stolarija.
Glavni majstor za moleraj izvršava sve aktivnosti celine Obrada zidova i vrši krečenje.
Glavni majstor za parket izvršava sve aktivnosti celine Parket.
Glavni majstor za keramiku izvršava sve aktivnosti celine Keramika, uz konsultantsku pomoć Električara i vodoinstalatera
Električar i vodoinstalater izvršavaju sve aktivnosti celine Električna i vodoinstalacije.
Higijeničarka izvršava sve aktivnosti celine Završni radovi
- c) Nacrtati gantogram i odrediti trajanje celina A – Priprema i i B- Stolarija
- d) Definisati ključne događaje za navedene dve celine pod c)

Rb.	Aktivnost	Naredna aktivnost	Tip veze	t _j (dan)
1	Dogovaranje o uslovima i sklapanje ugovora sa glavnim izvođačem	2	PP	1
2	Definisanje plana projekta od strane gl. izvođača	3	KP	3
3	Pregovori i dogovori gl. izvođača sa podizvođačima	4, 5	KP, KP	7
4	Vađenje starih prozora i ulaznih vrata	5	KP1	2
5	Postavljanje novih PVC prozora i ulaznih vrata	6	KP	4
6	Šmirglanje i gitovanje sobnih vrata	7	KP3	2
7	Šmirglanje vrata i farbanje – I ruka	8	KP3	1
8	Farbanje vrata – II ruka	9, 11	KK1, KK1	1
9	Gletovanje zidova	10	KP1	2
10	Šmirglanje zidova i postavljanje gipsanih lajsni	11	PP1	5
11	Hoblovanje i poliranje parketa	12	KP	2
12	Lakiranje – I ruka	13, 16	KP3, PP	1
13	Lakiranje – II ruka	14	KP2	1
14	Skidanje pločica u kupatilu i kuhinji	15	PP1	1
15	Impregnacija zidova	16	PP1	1
16	Lepljenje novih pločica u kupatilu i kuhinji	17	KP3	2
17	Krečenje – I ruka	18	KP5	2
18	Krečenje – II ruka	19, 20	KP2, KP	2
19	Postavljanje česmi, vodokotlića			3
20	Postavljanje utičnica, prekidača i luster	21,22	KK1, KK1	3
21	Čišćenje prostorija	22	KP	1
22	Pranje prozora			1